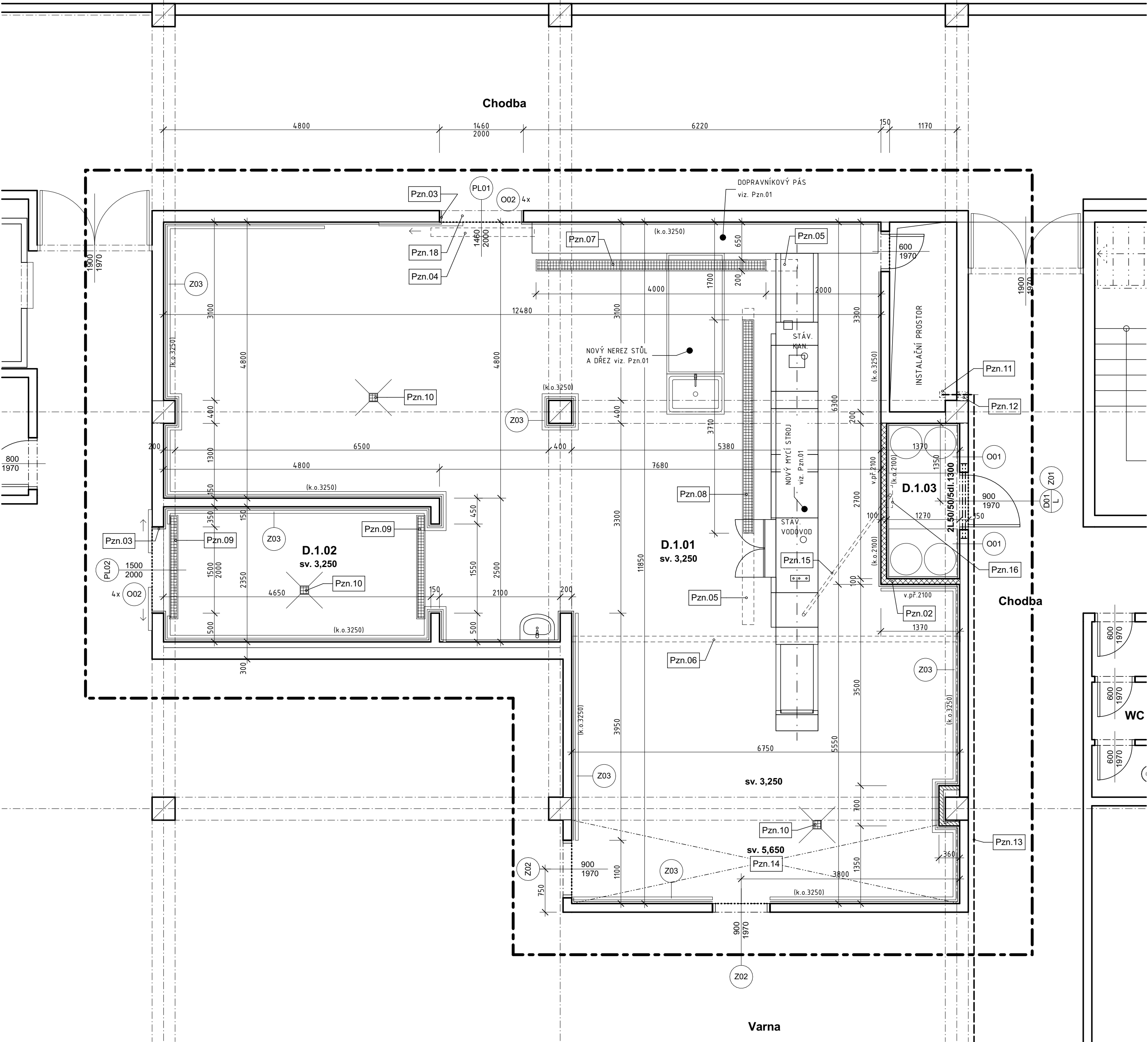


Půdorys 1.NP - stavební úpravy
měřítko 1:50



POPIS STAVEBNÍCH ÚPRAV

- Pzn.01 - NEJÍ PŘEDMĚTEM ŘEŠENÍ TĚTO DOKUMENTACE. TATO PROJEKTOVÁ DOKUMENTACE ŘEŠÍ PROVEDENÍ STAVEBNÍCH ÚPRAV PRO INSTALACI NOVÝHO VYBAVENÍ A ZAŘÍZENÍ, ALE NE JEJICH VLASTNÍ DODÁVKU. TOTO JE ZAJIŠŤOVÁNO INVESTOREM INDIVIDUÁLNĚ JAKO SAMOSTATNÁ DODÁVKA.
- Pzn.02 - KERAMICKÝ OBKLAD PROVEDEN TAKÉ PO CELÉ DĚLCĚ HH SNÍŽENÉ PŘÍČKY
- Pzn.03 - NOVÝ KERAMICKÝ OBKLAD TAKÉ NA OSTĚNÍ OTVORU (PO OBOU STRÁNÁCH)
- Pzn.04 - DOBETONÁVKA PODLAHY PO PŮVODNÍM ODSTRANĚNĚM ODTOKOVĚM ŽLABU
- Pzn.05 - DOBETONÁVKA VYZNAČENÝCH ČÁSTÍ PODLAHY PO PŮVODNÍM (DELŠÍM) ODSTRANĚNĚM ODTOKOVĚM ŽLABU
- Pzn.06 - DOBETONÁVKA PODLAHY PO PŮVODNÍ ODSTRANĚNĚ SOK PŘÍČKE
- Pzn.07 - NOVÝ NEREZOVÝ HYGIENICKÝ ODTOKOVÝ ŽLAB OŽ1 O DĚLCĚ 4000 mm A ŠÍŘCE 200 mm, KRYTÍ ŽLABU NEREZOVÝM HYGIENICKÝM PŘÍČKOVÝM ROSTEM PROTISKLUZ R11 (REFERENČNÍ VÝROBEK ACO NEREZOVÝ HYGIENICKÝ ŽLAB PRO VPUSTI EG 150). ŽLAB BUDE UMÍSTĚN NA MÍSTO PŮVODNÍHO ŽLABU.
- Pzn.08 - NOVÝ NEREZOVÝ HYGIENICKÝ ODTOKOVÝ ŽLAB OŽ2 O DĚLCĚ 3710 mm A ŠÍŘCE 200 mm, KRYTÍ ŽLABU NEREZOVÝM HYGIENICKÝM PŘÍČKOVÝM ROSTEM PROTISKLUZ R11 (REFERENČNÍ VÝROBEK ACO NEREZOVÝ HYGIENICKÝ ŽLAB PRO VPUSTI EG 150). ŽLAB BUDE UMÍSTĚN NA MÍSTO PŮVODNÍHO ŽLABU.
- Pzn.09 - NOVÝ NEREZOVÝ HYGIENICKÝ ODTOKOVÝ ŽLAB OŽ3 O DĚLCĚ 1800 mm A ŠÍŘCE 150 mm, KRYTÍ ŽLABU NEREZOVÝM HYGIENICKÝM PŘÍČKOVÝM ROSTEM PROTISKLUZ R11 (REFERENČNÍ VÝROBEK ACO NEREZOVÝ HYGIENICKÝ ŽLAB PRO VPUSTI EG 150). ŽLAB BUDE UMÍSTĚN NA MÍSTO PŮVODNÍHO ŽLABU.
- Pzn.10 - NOVÁ NEREZOVÁ SANITÁRNÍ VPUST VEL. 150 x 150 mm. KRYTÍ VPUSTI NEREZOVÝM MŘÍŽKOVÝM ROSTEM PROTISKLUZNÝM (REFERENČNÍ VÝROBEK VPUSTI ACO EG 150)
- Pzn.11 - PROSTUP 120 x 120 mm PRO POTRUBÍ VODOVODU, PROVEDENO SKRZ PODLAHU A STROP DO TECHNICKÉ MÍSTNOSTI V 1.PP. PŘESNÉ UMÍSTĚNÍ PROSTUPU BUDE URČENO NA STAVBĚ DLE SKUTEČNÉ TRASY POTRUBÍ.
- Pzn.12 - PROSTUP 120 x 120 mm PRO POTRUBÍ VODOVODU, PROVEDENÝ SKRZ STÁVAJÍCÍ STĚNU. PŘESNÉ UMÍSTĚNÍ PROSTUPU POD PRŮVLAKEM BUDE URČENO NA STAVBĚ DLE SKUTEČNÉ TRASY POTRUBÍ.
- Pzn.13 - TRASA NOVÝHO VODOVODU - ŘEŠENO V SAMOSTANĚ ČÁSTI PD - ZDRAVOTNÍ TECHNIKA

- Pzn.14 - PROSTOR SE ZVĚTŠENO SVĚTLOU VÝŠKOU (sv. 5650 mm) KERAMICKÝ OBKLAD STĚN V TOMTO PROSTORU PROBĚHNE VE STEJNÉ VÝŠCE JAKO VE ZBÝVAJÍCÍM PROSTORU MÍSTNOSTI - 3250 mm. PLOCHY STĚN NAD KERAMICKÝM OBKLADEM POD ZVÝŠENÝ STROP SE DLE POTŘEBY OŠKRÁBOU, V NUTNÉM ROZSAHU SE VYSPRAVÍ, NATŘOU PENETRAČNÍM NÁTĚREM PRO ZPEVNĚNÍ PODKLADU A PŘEPĚNÍ ŠTUKEM. NÁSLEDNĚ SE PLOCHY STĚN NAD OBKLADEM NATŘOU PODKLADNÍM NÁTĚREM POD MALBU A OPATŘÍ NOVOU MALBOU (2X NÁTĚR) VHODNOU PRO POUŽITÍ DO VLKÉHO PROSTŘEDÍ UMYVÁRNÝ NÁDOBÍ.
- Pzn.15 - CHRÁNIČKA (TRUBKA PVC Ø50 mm) ULOŽENÁ DO PODLAHY PRO PROTAŽENÍ HADIC NA DÁVKOVÁNÍ CHEMIE (MYČÍHO PŘÍPRAVKU) DO MYČKY. PŘESNOU TRASU VEDENÍ CHRÁNIČKY V PODLAZE A MÍSTA VÝUSTĚNÍ POTRUBÍ NAD PODLAHU (VE SKLADU A POD MYČKOU) BUDE NUTNĚ KOORDINOVAT PŘI PROVÁDĚNÍ S DODAVATELEM MYČKY. CHRÁNIČKU NA KONČÍCH VYVĚŠT min. 50 mm NAD PODLAHU A ZATĚSNIT PROTI ZATĚKÁNÍ.
- Pzn.16 - NA PŘÍČCE BUDOU UMÍSTĚNA DÁVKOVAČÍ ČERPADLA CHEMIE PRO MYČKU. JEJICH PŘESNÉ UMÍSTĚNÍ BUDE NUTNĚ KOZULTOVAT PŘI PROVÁDĚNÍ S DODAVATELEM MYČKY. DO PŘÍČKY ZABUDOVAT VÝDĚVU Z DESKY OSB TL. 16 mm PRO UCHYCENÍ ČERPADEL NA STĚNU.
- Pzn.17 - PROVEDOU SE NOVÉ NÁTĚRY VEŠKERÉHO POTRUBÍ VZT VEDENÉHO POD STROPEM VE VŠECH ŘEŠENÝCH PROSTORECH (m.č. D1.01, D1.02 A D1.03). STÁVAJÍCÍ PLOCHY POTRUBÍ SE OČISTÍ, ODMASTÍ A OPATŘÍ NOVÝM OCHRANNÝM NÁTĚREM SYNTETICKOU BARVOU NA KOV. BARVY NOVÝCH NÁTĚRŮ POTRUBÍ BUDOU VE SHODNÉM BAREVNÉM PROVEDENÍ A ODSTÍNU, JAKO JSOU NÁTĚRY POTRUBÍ V KUCHYNI. BARVA FIALOVÁ - PŘÍVODNÍ POTRUBÍ VZDUCHU, BARVA ŠEDÁ - POTRUBÍ ODTAHU VZDUCHU. CELKOVÁ PLOCHA NÁTĚRŮ - 105 m2.
- Pzn.18 - DOPLNĚNÍ KERAMICKÉ DLAŽBY PODLAHY V PROSTORU OTVORU DVEŘÍ (PÁS PODLAHY MEZI ŠPALETAMI). POUŽITÍ DLAŽBU SHODNÉHO FORMÁTU A SHODNÉHO DEZÉNU S DLAŽBOU NA CHODBĚ. PLOCHA CCA 0,5 m2.

VÝPIS PŘEKLADŮ - OCEL

OZN.	PRVEK	DĚLKA PRVKU	JEDNOTKOVÁ HMOTNOST	HMOTNOST PRVKU	POČET KS	HMOTNOST CELKEM
	L50/50/5	1300	3,85 kg/m	5,00 kg	2	10,00
HMOTNOST CELKEM						10,00 kg

LEGENDA MÍSTNOSTÍ

Č.m.	Název místnosti	Plocha (m2)	Povrch podlahy	Povrchy stěn	Povrch stropu	Poznámka
01	Mytí nádobí	110,99	Epoxidová stěrka	P1 Ker. obklad v. 3250 1), 2), 4)	Stáv. štuková omítka + nová malba 3)	Fabion v. 80-100 mm
02	Umyvárna vozíků	10,93	Epoxidová stěrka	P1 Ker. obklad v. 3250 1), 4)	Stáv. štuková omítka + nová malba 3)	Fabion v. 80-100 mm
03	Sklad chemie pro mycí stroj	3,43	Epoxidová stěrka	P1 Ker. obklad v. 3250 1), 4)	Stáv. štuková omítka + nová malba 3)	Fabion v. 80-100 mm
		125,34 m²				

- 1) KERAMICKÝ OBKLAD DO UVEDENÉ VÝŠKY (CELOU VÝŠKU MÍSTNOSTI). KONKRÉTNÍ TYP OBKLADU NUTNO PŘEDEM KONZULTOVAT A ODSOUHLASIT S INVESTOREM. PŘEDPOKLÁDÁ SE POUŽITÍ KOMBINACE FORMÁTŮ 200 x 200 A 200 x 400 mm V POMĚRU 50% : 50%
- 2) POVRCHOVÁ ÚPRAVA PLOCHY STĚN NAD KERAMICKÝM OBKLADEM VE ZVÝŠENÉ ČÁSTI MÍSTNOSTI VIZ. POPIS STAVEBNÍCH ÚPRAV - Pzn.14
- 3) STÁVAJÍCÍ MALBY Z PLOCH STROPŮ SE OŠKRÁBOU A PŘÍPADNĚ NEROVNOSTI NA STROPECH SE V NUTNÉM ROZSAHU VYSPRAVÍ. STROPY SE NATŘOU PODKLADNÍM (ZPEVNĚJÍCÍM) NÁTĚREM POD MALBU A OPATŘÍ NOVOU MALBOU (2X NÁTĚR) VHODNOU PRO POUŽITÍ DO VLKÉHO PROSTŘEDÍ UMYVÁRNÝ NÁDOBÍ.
- 4) SROVNÁNÍ POVRCHU STĚN PO OSEKÁNÍ STÁVAJÍCÍCH OBKLADŮ - BROUŠENÍ, VYROVNÁNÍ VĚTŠÍCH NEROVNOSTÍ JÁDROVOU OMÍTKOU

LEGENDA

- STÁVAJÍCÍ ZDIVO A KONSTRUKCE
- NOVÁ SÁDROKARTONOVÁ PŘÍČKA BEZ MINERÁLNÍ IZOLACE A BEZ HORNÍHO KOTVENÍ DO STROPU TL. PŘÍČKY 100 mm, VÝŠKA PŘÍČKY 2100.
KONSTRUKCE PŘÍČKY - JEDNODUCHÁ SYSTÉMOVÁ OCELOVÁ KONSTRUKCE TL. 50 mm, OBOUSTRANNĚ DVOJITĚ OPLÁŠTĚNA DESKAMI TL. 2x12,5 mm. OSOVÁ VZDÁLENOST PROFILŮ NOSNÉ KCE - max. 625 mm
TYP PROFILŮ - PROFILY SE ZVÝŠENOU ANTIKOROZNÍ ODOLNOSTÍ (RC3 dle ČSN EN 10169), PRO POUŽITÍ V EXTRÉMNĚ VLHKÉM PROSTŘEDÍ KATEGORIE C dle ČSN EN 13964.
HORNÍ LÍČ PŘÍČKY OPATŘEN VÝZTUŽNÝM PROFILEM UA 50.
OPLÁŠTĚNÍ PŘÍČKY - DVOJITĚ PROVEDENÉ DESKAMI TL. 2x12,5 mm, OBĚ DESKY SÁDROVÉ SE ZVÝŠENOU VODOODPUDIVOSTÍ A ODOLNOSTÍ PROTI PLÍSNÍM. SÁDROVÉ JÁDRO DESEK VYZTUŽENÉ SKELNÝMI VLÁKNY.
POVRCH DESEK TVOŘEN SKELNOU VÝZTUŽNOU ROHOŽÍ. TYP GM-FH1 (DLE ČSN EN 15283-1-A1:2010), REFERENČNÍ VÝROBEK - DESKY GLASROC H
PŘÍPEVNOVACÍ PROSTŘEDKY - OCELOVÉ ŠROUBY CHRÁNĚNÉ ANTIKOROZNÍ ÚPRAVOU PRO MONTÁŽ SÁDROKARTONOVÝCH KONSTRUKCÍ S DESKOU GLASROC H - ŠROUBY HYDRO TN
- SÁDROKARTONOVÁ PŘEDSAZENÁ STĚNA VOLNĚ STOJÍCÍ - TL. STĚNY 100 mm
NÁHRADA ZA PŮVODNÍ VYBOURANOU PŘESTĚNU PROVEDENÁ NA CELOU VÝŠKU MÍSTNOSTI NA JEDNODUCHÉ SYSTÉMOVÉ OCELOVÉ KONSTRUKCI TL. 75 mm, JEDNOSTRANNĚ DVOJITĚ OPLÁŠTĚNÉ DESKAMI TL. 2x12,5 mm.
OPLÁŠTĚNÍ PŘÍČEK - DVOJITĚ PROVEDENÉ DESKAMI TL. 2x12,5 mm, OBĚ DESKY SÁDROVÉ SE ZVÝŠENOU VODOODPUDIVOSTÍ A ODOLNOSTÍ PROTI PLÍSNÍM. SÁDROVÉ JÁDRO DESEK VYZTUŽENÉ SKELNÝMI VLÁKNY.
POVRCH DESEK TVOŘEN SKELNOU VÝZTUŽNOU ROHOŽÍ. TYP GM-FH1 (DLE ČSN EN 15283-1-A1:2010), REFERENČNÍ VÝROBEK - DESKY GLASROC H
PŘÍPEVNOVACÍ PROSTŘEDKY - OCELOVÉ ŠROUBY CHRÁNĚNÉ ANTIKOROZNÍ ÚPRAVOU PRO MONTÁŽ SÁDROKARTONOVÝCH KONSTRUKCÍ S DESKOU GLASROC H - ŠROUBY HYDRO TN
- VÝŠKA NOVĚ NAVRHOVANÝCH KERAMICKÝCH OBKLADŮ
VÝŠKA NOVĚ NAVRHOVANÝCH PŘÍČEK
- UMÍSTĚNÍ PODLAHOVÝCH DILATAČNÍCH LIŠT V MÍSTĚCH DVEŘÍ

POZNÁMKA

- BOURACÍ PRÁCE JSOU ŘEŠENY NA SAMOSTATNÉM VÝKRESU. VÝKRES BOURACÍCH PRACÍ JE NEDÍLNOU SOUČÁSTÍ TOHOTO VÝKRESU
- NA ROZHRANÍ RŮZNÝCH POVRCHŮ PODLAH MEZI MÍSTNOSTMI V MÍSTĚ DVEŘÍ OSADIT DO PODLAHY KOVOVOU DILATAČNÍ LIŠTU.
- VEŠKERÉ INSTALACE JEDNOTLIVÝCH PROFESÍ (ZTI, EL. apod.) JE NUTNĚ PŘI REALIZACI KONTROLOVAT A VZÁJEMNĚ KOORDINOVAT
- VE VÝKRESU NEJSOU ZAKRESLENY PROSTUPY A DRÁŽKY VE STĚNÁCH, PODLAHÁCH A STROPECH. BUDOU ZHOTOVENY DLE POŽADAVKŮ JEDNOTLIVÝCH PROFESÍ BĚHEM PROVÁDĚNÍ STAVBY. VEŠKERÉ PROSTUPY, DRÁŽKY, NIKY, CHRÁNIČKY A.T.D. NUTNO KOORDINOVAT S PROJEKTY JEDNOTLIVÝCH PROFESÍ !!!
- V NOSNÝCH PILÍŘÍCH JE ZAKÁZANO PROVÁDĚT JAKÉKOLIV DALŠÍ DRÁŽKY PRO INSTALACE.
- VEŠKERÉ DRÁŽKY A PROSTUPY V NOSNÝCH STĚNÁCH BUDOU PRO PROVEDENÍ INSTALACÍ ZAHOZENY CEMENTOVOU MALTOU MC 100.
- VEŠKERÉ CHRÁNIČKY PRO ROZVODY JSOU DODÁVKOU JEDNOTLIVÝCH PROFESÍ !!!
- VŠECHNY STAVEBNÍ KONSTRUKCE JE NUTNĚ PROVÁDĚT DLE TECHNOLOGICKÝCH PŘEDPISŮ VÝROBCŮ POUŽITÝCH HMOT, PLATNÝCH ČSN A SOUVISEJÍCÍCH PŘEDPISŮ.
- POKUD DOJDE PŘI PROVÁDĚNÍ STAVBY K NEJASNOSTEM NEBO NEPŘEDVÍDANÝM OKOLNOSTEM, JE NUTNO NEPRODLENĚ INFORMOVAT PROJEKTANTA A UPŘESNIT DALŠÍ POSTUP PRACÍ.
- PŘI VÝSTAVBĚ JE NUTNĚ VZÁJEMNĚ KOORDINOVAT VÝKRESOVOU DOKUMENTACI STAVEBNÍ ČÁSTI S NÁVAZNOSTÍ NA PROJEKTY INSTALACÍ.
- VŠECHNY JMENOVITĚ UVEDENÉ TYPY MATERIÁLŮ A ZAŘÍZENÍ PŘEDSTAVUJÍ MINIMÁLNĚ POŽADOVANÝ STANDARD. UVEDENÉ VÝROBKY LZE ZAMĚNIT ZA STEJNĚ KVALITNÍ NEBO KVALITNĚJŠÍ PŘI DOODRŽENÍ PLATNÝCH TECHNICKÝCH NOREM A PŘEDPISŮ.
- POZOR! PŘI NÁVRHU PROJEKTANT VYCHÁZEL ZE SKUTEČNOSTÍ, KTERÉ BYLO MOŽNÉ ZJISTIT NA STAVBĚ V DOBĚ ZPRACOVÁNÍ TĚTO DOKUMENTACE VIZUÁLNÍ PROHLÍDKOU. POKUD DOJDE PO ODKRYTÍ STÁVAJÍCÍCH KONSTRUKCÍ KE ZJISTĚNÍ JINÝCH SKUTEČNOSTÍ NEŽ JE PŘEDPOKLÁDÁNO, BUDE MUSET BÝT NÁVRH V RÁMCI STAVBY PŘÍMĚŘNĚ UPRAVEN DLE NOVĚ ZJISTĚNÝCH SKUTEČNOSTÍ.
- POZOR! VŠECHNY UVEDENÉ MÍRY JE NUTNĚ ZNOVU OVĚŘIT PŘÍMO NA STAVBĚ (PROVÉST PODROBNÉ ZAMĚŘENÍ)
- POZOR ! VEŠKERÉ ZMĚNY V DISPOZICÍCH, MATERIÁLOVÉM A KONSTRUKČNÍM ŘEŠENÍ MUSÍ PŘEDEM SCHVÁLIT PROJEKTANT A INVESTOR !
- KONSTRUKCE ZAKRYTÉ JINÝMI KONSTRUKCEMI BYLY ZAKRESLENY DLE PODKLADŮ A INFORMACÍ POSKYTNUTÝCH UŽIVATELEM STAVBY, PROJEKTANT NENESE ODPOVĚDNOST ZA TRASY SÍTÍ JEDNOTLIVÝCH PROFESÍ A ZAKRYTÉ STAVEBNÍ KONSTRUKCE, JEJICHŽ POLOHU ČI MATERIÁLOVÉ PROVEDENÍ NEBYLO MOŽNO OVĚŘIT PŘEDEM VIZUÁLNÍ PROHLÍDKOU.

	Vypracoval: Jan Sobotka	Zodpovědný proj.: Ing. Jana Handšuhová Smutná	Profese : Jan Sobotka - 3D PROJEKT Palackého 108, 357 51 Kynšperk n/O IČO: 433 32 803 Tel. +420 723 362 378 E-mail: jan.sobotka@volny.cz	
	Investor: KKN a.s., nem. Karlovy Vary, Bezručova 19, 360 66 Karlovy Vary	MÚ: Karlovy Vary	Formát: 6x A4	Číslo paré:
Akce: Karlovarská krajská nemocnice a.s. - Objekt D Stavební úpravy pro instalaci nové myčky nádobí			Stupeň: DPS	Číslo výkresu: D.1.1.3
Objekt: D1.1 - Architektonicko - stavební řešení			Zak.číslo: 427/23	
Název: Půdorys 1.NP - stavební úpravy			Datum: 07/2023	
			Měřítko: 1:50	